

Rotadent



ROTATING INSTRUMENTS

GLOBALNÍ ŘEŠENÍ PRO IMPLANTOLOGII

We bring good *shapes* to life



Implantologická řešení

- 8 systémů implantátů pro všechny klinické případy díky krátkým úzkým implantátům s optimalizovanými vlastnostmi
- Rovné a kónické implantáty pro jednostupňové nebo dvoustupňové chirurgické zákroky
- Interní a externí připojení kompatibilní s implantáty Bränemark, Straumann a Astra
- Zavedení po extrakci
- Okamžité zatížení
- Všechny naše systémy jsou navrženy tak, aby zaručily vysokou primární stabilitu



Řešení pro digitální plánování a řízené operace

- Plánovací software, výroba příruček, speciálních implantátů a vybavení pro řízené operace



Řešení pro školení a výcvik

- Naše vzdělávací centrum vychází z principů výuky univerzitních kurzů
- Vzdělávací tým zkušených implantologů a laborantů
- Řada vzdělávacích kurzů



Řešení pro školení a výcvik

- Návrh protetických komponent z konvenčního modelu, skenu nebo wax-up pomocí počítače
- Protetické komponenty jsou vyrobeny během 24 až 96 hodin v našem výrobním centru v Sallanches (HauteSavoie, Francie)



Tiskové chyby vyhrazeny.



www.rotadent.eu



info@rotadent.eu



+420 388 323 991

Rotadent spol. s r.o.

Špidrova 104
Vimperk 385 01
Czech republic

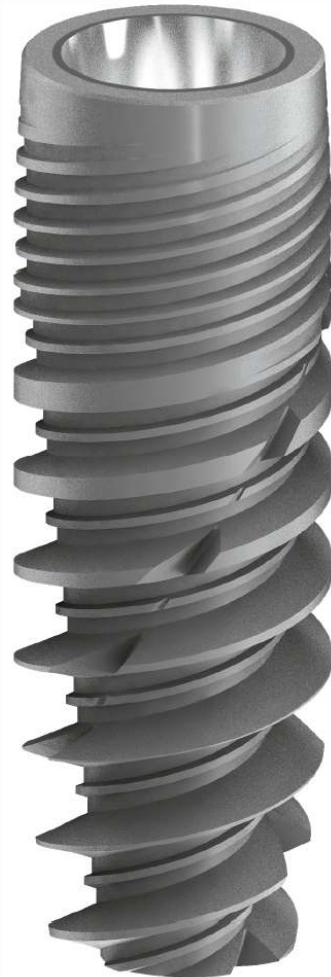




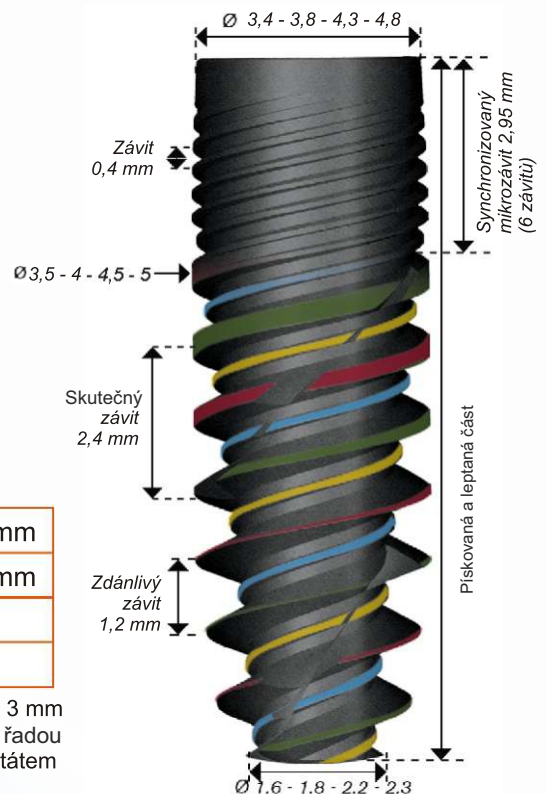
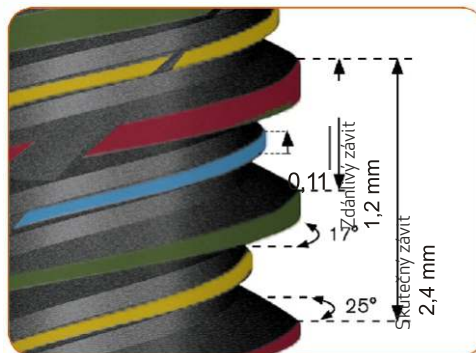
We bring good *shapes* to life

POSTEXTRAKČNÍ IMPLANTÁT

- **Subkrestální**
 - retence v marginální kosti po extrakci
- **Exkluzivní mikrozávit euroteknika**
 - synchronní s hlavním závitem
 - stabilizace kortikální kosti pomocí mikrostimulace
 - ptomalizace primární stability implantátu
- **Asymetrický závit**
 - homogenní rozložení žvýkacích sil na spodní závit
 - vynikající primární stabilita implantátu přímo do zavedení díky silám působícím na jeho horní závit
- **Dvojitý závit**
 - omezuje tření kosti a implantát může být našroubován rychleji
- **Hloubka závitů se zvyšuje na hrotu implantátu**
 - omezuje apikální kompresi
 - atraumatické zavedení v rizikových oblastech (dutiny, zubní nerv)
- **Středový výstupek mezi závitů**
 - zvýšení kontaktu kosti s implantátem o 15%
 - zlepšuje oseointegraci
 - aktivuje obnovu buněk
- **Přímý zavaděč pro implantát**
 - lepší přehlednost a větší dostupnost v posteriorní oblasti nebo malými ústními otvory
- **Prověřená povrchová úprava**
 - 20 let klinické praxe
 - „pískování“ oxidem titanu
 - leptání fluorovodíkovou a dusičnou kyselinou



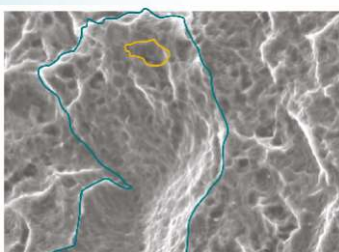
- **1 unikátní spoj pro připojení protetických dílů na implantáty všech průměrů**
- **Kónické vnitřní spojení s šestihranem kompatibilní s Astra Ocean narrow**
 - nepropustnost protetického spoje
 - stabilita kompletovaných implantátů / protetických dílů
 - přesnost orientace protetických prvků
- **Mírný obrácený kužel krčku pro implantování do úzkých výběžků**
 - krček implantátu funguje jako osteotom
 - obrácený kužel snižuje tlak kortikální kosti
 - usnadňuje umístění implantátu, a to při menším předvrtání
- **Kónické tělo**
 - optimalizace umístění implantátu v blízkosti zakřivených kořenů
 - optimalizace primární stability implantátu
- **Úzký aktivní hrot**
 - závit začíná na hrotu apexu
 - implantát má vysokou samořeznou schopnost



➤ Sady implantátů

● Ø 3,5	Délky 8, 10, 12, 14, 16 a 18 mm
● Ø 4	Délky 8, 10, 12, 14, 16 a 18 mm
● Ø 4,5	Délky 8, 10, 12, 14 a 16 mm
● Ø 5	Délky 8, 10, 12 a 14 mm

Implantát Naturactis je k dispozici také v provedení Ø 3 mm se specifickým chirurgickým setem a specializovanou řadou protetických dílů, které jsou kompatibilní s implantátem



Rotadent

ROTATING INSTRUMENTS



K-I-17-01



We bring good *shapes* to life

► Kostní úroveň

- Lepší přehlednost a přístup
- Jednoduchá kontrola během výkonu a dlouhodobého sledování

► Exkluzivní mikrozávit euroteknika

- Synchronní s hlavním závitem
- Stabilizace kortikální kosti pomocí mikrostimulace
- Optimalizace primární stability implantátů

► Asymetrický závit

- Homogenní rozložení žvýkacích sil naspodní závit
- Vynikající primární stabilita implantátu přímo po zavedení díky silám působícím na jeho horní závit

► Dvojitý závit

- Omezuje tření kosti a implantát může být našroubován rychleji

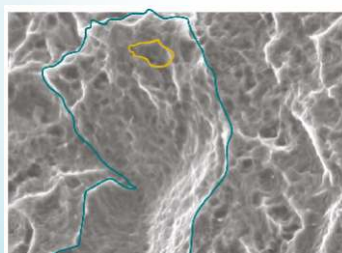
► Středový výstupek mezi závitů

- Zvýšení kontaktu kosti s implantátem o 15 %
- Zlepšuje oseointegraci
- Aktivuje obnovu buněk

► Přímý zavaděč pro implantát

► Prověřená povrchová úprava

- 20 let klinické praxe
- "Pískování" oxidem titanu
- Leptání fluorovodíkovou a dusičnou kyselinou



► 1 unikátní spoj pro připojení protetických dílů na implantáty všech průměrů

► Kónické vnitřní spojení s šestihranem kompatibilní s **Astra Ocean narrow, Natea+ a Naturactis**

- Nepropustnost protetického spoje
- Stabilita kompletovaných implantátů/protetických dílů
- Přesnost orientace protetických prvků

► Zužující se krček

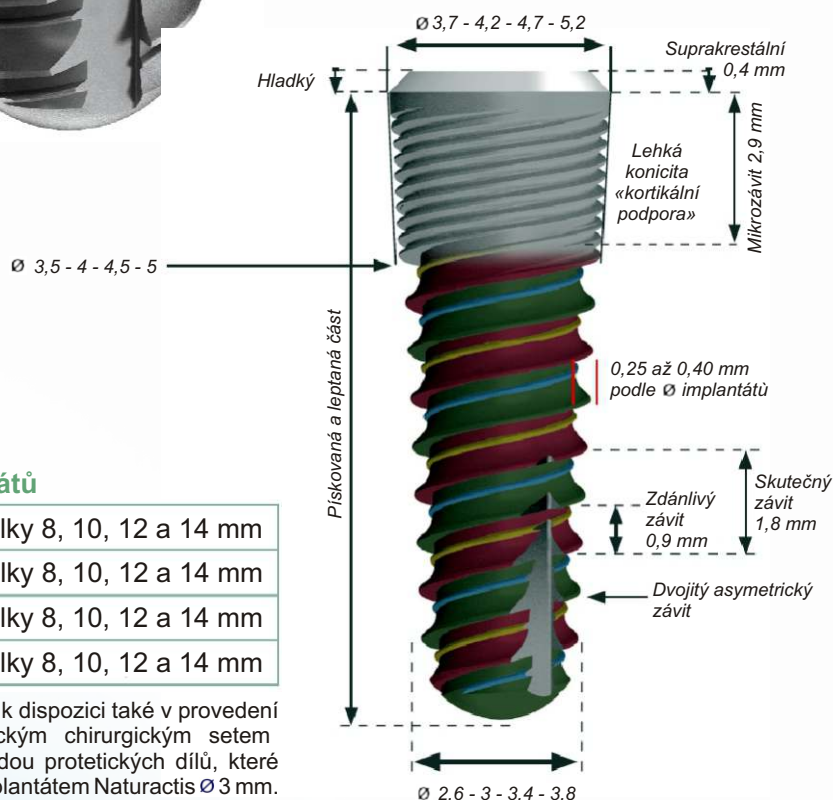
- Kortikální podpora k posílení primární stability

► Kónické tělo implantátu

- Optimalizace umístění implantátu v blízkosti zakřivených kořenů
- Optimalizace primární stability implantátu

► Úzký aktivní hrot

- Drážka blíže hrotu ke zlepšení samočezných vlastností závitů
- Bezpečný pro použití v rizikových oblastech (dutina, zubní nerv, ...)



► Řady implantátů

● Ø 3,5	Délky 8, 10, 12 a 14 mm
● Ø 4	Délky 8, 10, 12 a 14 mm
● Ø 4,5	Délky 8, 10, 12 a 14 mm
● Ø 5	Délky 8, 10, 12 a 14 mm

Implantát Naturall+ je k dispozici také v provedení Ø 3 mm se specifickým chirurgickým setem a specializovanou řadou protetických dílů, které jsou kompatibilní s implantátem Naturactis Ø 3 mm.

ZJEDNODUŠENÁ PROTETICKÁ SADA

► 1 unikátní spoj = 4 platformy

Zjednodušení manipulace s protetickými komponenty mezi zubní ordinací a laboratoří



► Kompatibilní s narrow platform Astra Ocean

► 1 protetická sada



= 3 implantáty



► 6 typů protetických náhrad



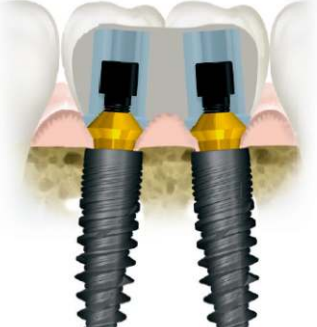
Cementovaná náhrada na prošroubovaném abutmentu



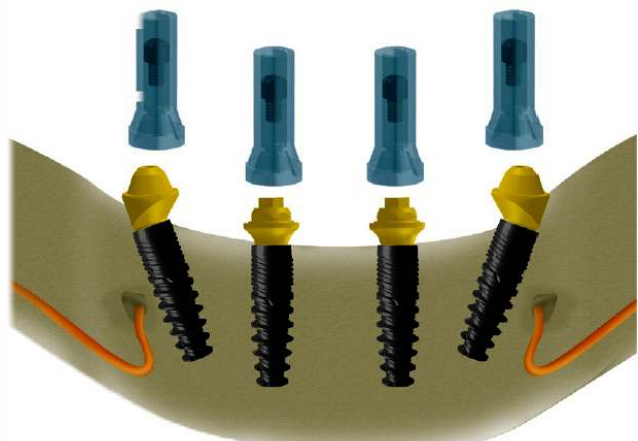
Cementovaná náhrada na pevném abutmentu



Šroubovaná náhrada na abutmentu ConHex



Šroubovaná náhrada na abutmentech Plural



Šroubovaná protéza na abutmentech Tetra

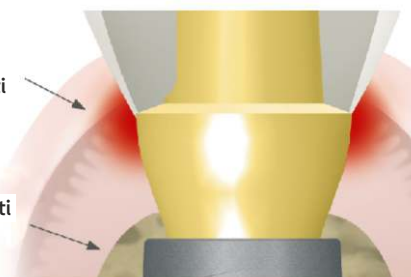


Kulový attachment

► Platform switching

Zánětlivá oblast vzdálená od kosti

Zdravé dásně přiléhající ke kosti



- Chrání biologické těsnění
- Lepší podpora měkkých tkání mechanickou retencí
- Izoluje zánět dásní od alveolární kosti

KOMPLETNÍ CHIRURGICKÝ SET

Tato chirurgická sada obsahuje všechny nástroje potřebné k provedení chirurgického zákroku a k zavedení do kostí všech hustot:

- sklopitelná
- modulární
- prostorná
- čitelnost sekvencí
- krok za krokem - instrukce pomocí šipek
- integrované pravítko
- sledování použití vrtáků



Rotadent

ROTATING INSTRUMENTS



K-I-17-01

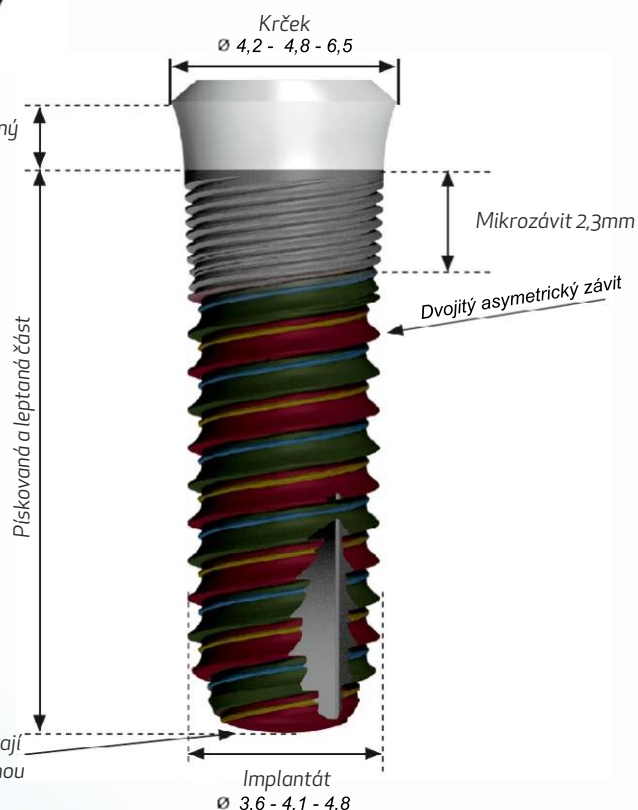
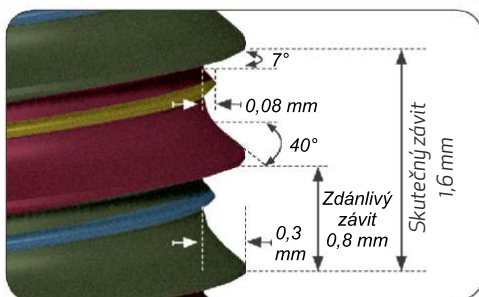
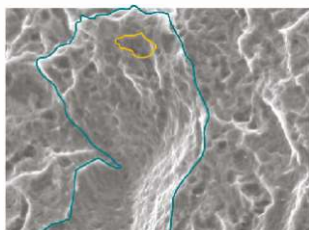
aesthetica

We bring good *shapes* to life

- > 3 průměry 4,2 / 4,8 / 6,5
- pro všechny klinické případy
- > Tissue level
- > Rozšiřující se krček
- kortikální podpora k posílení primární stability
- > Asymetrický závit
- homogenní rozložení žvýkacích sil na spodní závit
- vynikající primární stabilita implantátu přímo po zavedení díky silám působícím na jeho horní závit
- > Dvojitý závit
- omezuje tření kosti a implantát může být našroubován rychleji
- > Prověřená povrchová úprava
- 20 klinické praxe
- „pískování“ oxidem titanu
- leptání fluorovodíkovou a dusičnou kyselinou



- > Kónické vnitřní spojení s osmihranem kompatibilní s implantátem **Strauman Tissue Leven RN a WN**
- těsnost protetického spoje
- stabilita kompletovaných implantátů/protetických dílů
- přesnost orientace protetických prvků
- > Exkluzivní mikrozávit euroteknika
- synchronní s hlavním závitem
- stabilizace kortikální kosti pomocí mikrostimulace
- optimalizace primární stability implantátu
- > Středový výstupek mezi závity
- zvýšení kontaktu kosti s implantátem o 15%
- zlepšuje oseointegraci
- aktivuje obnovu buněk
- > Úzký aktivní hrot
- drážka blíže hrotu ke zlepšení samořezných vlastností závitu
- bezpečný pro použití v rizikových oblastech (dutina, zubní nerv, ...)



> Řady implantátů

Ø implantátu	Ø krčku	Délky
● Ø 3,6	4,2	8, 10, 12 a 14 mm
	4,8	
● Ø 4,1	4,2	6, 8, 10, 12 a 14 mm
	4,8	
● Ø 4,8	4,8	6, 8, 10, 12 a 14 mm
	6,5	

Závity začínají od apexu a dávají implantátu vysokou samořeznou schopnost a lepší ukotvení

KOMPLETNÍ PROTETICKÁ ŘADA



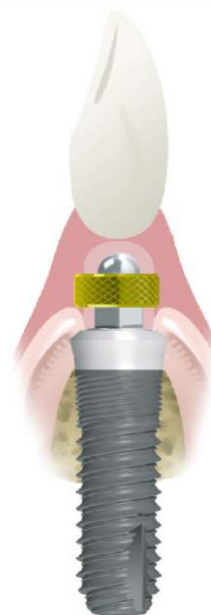
Cementovaná
náhrada na pevném
abutmentu



Cementovaná náhrada
na prošroubovaném
abutmentu



Šroubovaná náhrada
na abutmentu
ConOcta



Kulový
attachment

Kompletní chirurgický set

Tento chirurgický set obsahuje všechny nástroje potřebné k provedení chirurgického zákroku a k zavedení do kostí všech hustot:

- > sklopitelná
- > modulární
- > prostorná
- > čitelnost sekvencí
- > krok za krokem - instrukce pomocí šipek
- > integrované pravítko
- > sledování použití vrtáků



Rotadent

ROTATING INSTRUMENTS



K-I-17-01



We bring good *shapes* to life

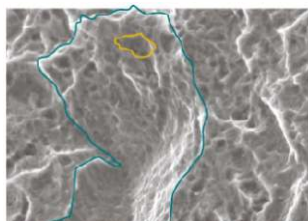
► Úroveň tkání

► Zaoblený atraumatický hrot

- Bezpečný pro použití v rizikových oblastech (dutina, zubní nerv ...)

► Prověřená povrchová úprava

- 20 let klinické praxe
- „Pískování „ oxidem titanu
- Leptání fluorovodíkovou a dusičnou kyselinou



► Sady implantátů

Kulový implantát Ø2,7 mm	délky 9, 11, 13 a 15 mm
Kulový abutment / implantát Ø2,7 mm	Délky 9, 11, 13 a 15 mm

► Vyrobeno ze slitiny TA 6V

- Mechanické vlastnosti (resistance) jsou přizpůsobeny zátěži na implantát a jeho průměru

► Rozšířený kanálek

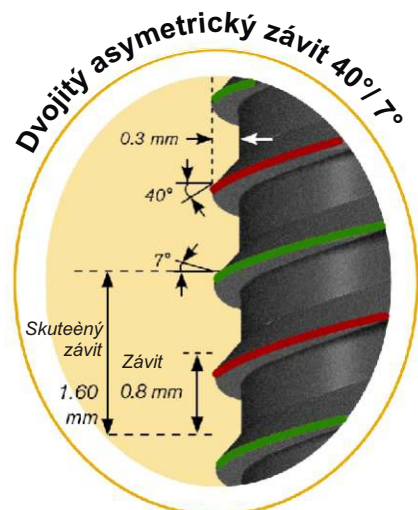
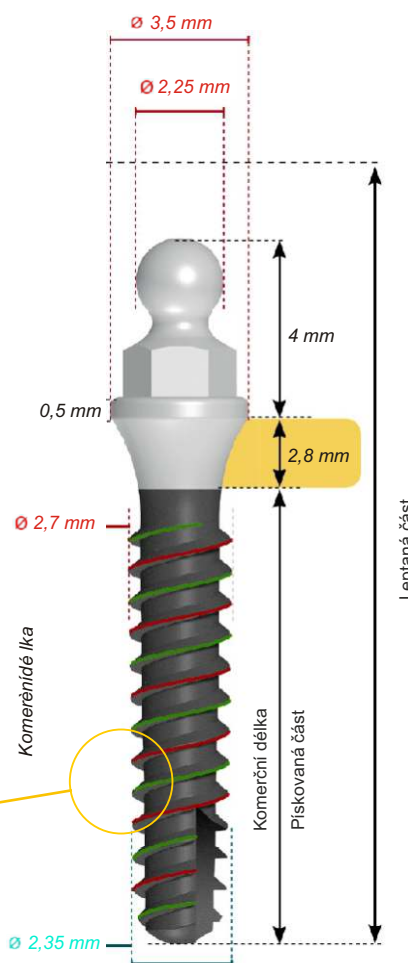
- Management měkkých tkání

► Asymetrický závit

- Homogenní rozložení žvýkacích sil naspodní závit
- Vynikající primární stabilita implantátu přímo po zavedení díky silám působícím na jeho horní závit

► Dvojitý závit

- Omezuje tření kosti a implantát může být našroubován rychleji

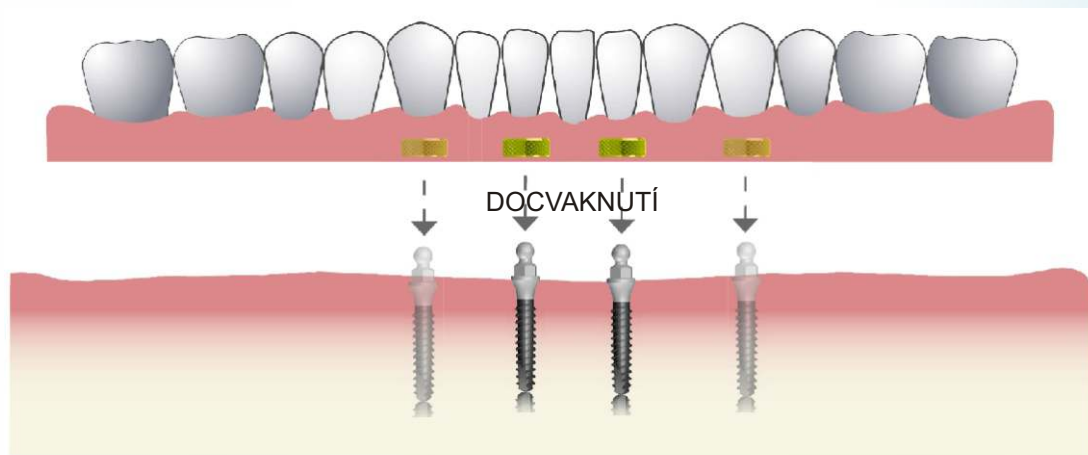




We bring good *shapes* to life

APLIKACE

- ▶ Stabilizace náhrady na úzkém hřebeni

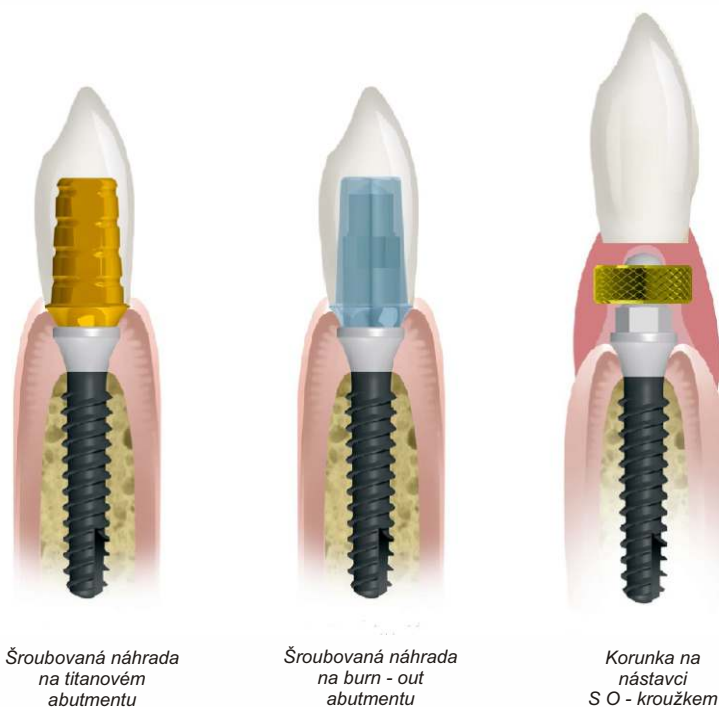


- ▶ Náhrada jednoho zubu

=> Úzké meziodistální prostory (fixní protéza)



KOMPLETNÍ PROTETICKÁ SADA



Šroubovaná náhrada na titanovém abutmentu

Šroubovaná náhrada na burn-out abutmentu

Korunka na nástavci SO - kroužkem

CHIRURGICKÝ SET

Tato chirurgická sada obsahuje všechny nástroje potřebné k provedení chirurgického zákroku a k zavedení do kostí všech hustot:

- ▶ sklopitelná
- ▶ čitelnost sekvencí
- ▶ krok za krokem
- instrukce pomocí šipek

OBSAH SETU

- * ráčna
- * vnitřní šestihřanný klíč
- * vnitřní šestihřanný mandrel
- * rovnoběžné piny
- * cutter na dásně
- * vrták 2 mm

